

# PONADLOKALNA STRATEGIA ROZWOJU AGLOMERACJI DZIERŻONIOWSKIEJ 2030

Dzierżonów 2021

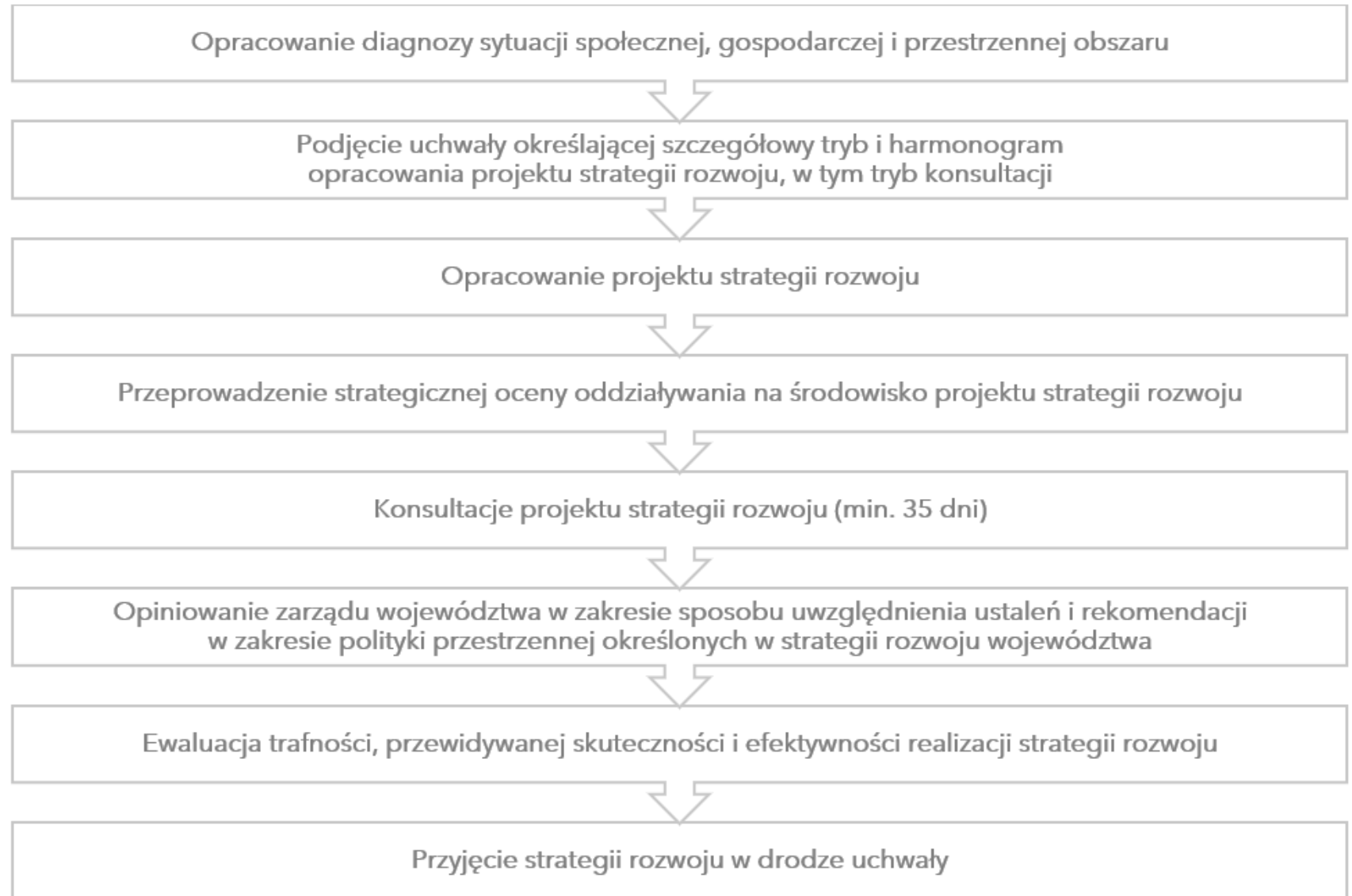


## AGLOMERACJA DZIERŻONIOWSKA

# 2030

ENERGIA MIEJSCA

# ETAPY PRAC





# POTENCJAŁY ROZWOJOWE

<p><b>1. Korzystne położenie geograficzne i administracyjne, walory przyrodniczo-krajobrazowe i turystyczne</b></p>	<p><b>4. Dogodne położenie komunikacyjne przy DK8/S8, funkcjonujący wspólny transport zbiorowy</b></p>	<p><b>5. Wysokie walory przyrodnicze objęte obszarowymi formami ochrony przyrody</b></p>	<p><b>6. Doświadczenie w podejmowaniu współpracy pomiędzy jst tworzącymi aglomerację</b></p>
<p><b>2. Znaczący kapitał ludzki i rozwinięte usługi społeczne</b></p>			
<p><b>3. Rozwinięta przedsiębiorczość, funkcjonująca Specjalna Strefa Ekonomiczna, zasoby surowców naturalnych, w tym dla rozwoju rolnictwa</b></p>			

# GŁÓWNE PROBLEMY

## 1. Nie w pełni wykorzystany potencjał rozwoju turystyki i rekreacji

- słabe zagospodarowanie i promocja turystyczna obszaru,
- niewykorzystane walory atrakcji turystycznych,
- brak rozpoznawalnego produktu turystycznego
- brak spójnej sieci ścieżek turystycznych, rowerowych i pieszych

## 2. Niekorzystne trendy demograficzne

- odpływ ludności, w tym młodych ludzi, starzenie się społeczeństwa
- niedoinwestowanie placówek wychowawczych i edukacyjnych
- niedostosowanie oferty edukacyjnej i kształcenia do potrzeb rynku pracy
- deficyty m.in. w obszarze infrastruktury służby zdrowia w warunkach starzenia się społeczeństwa
- wykluczenie społeczne
- bierność zawodowa

## 3. Niska atrakcyjność inwestycyjna, konkurencyjność sąsiadujących rynków pracy

- deficyt w podaży i uzbrojeniu terenów inwestycyjnych
- podejmowanie pracy poza obszarem aglomeracji
- niedobór oferty wsparcia biznesu
- słaby rozwój e-usług

## 4. Dostępność komunikacyjna obszaru

- stan techniczny infrastruktury drogowej i około drogowej
- ruch tranzytowy przebiegający przez ośrodki miejskie
- występowania obszarów wykluczonych komunikacyjnie

## 5. Stan środowiska

- zanieczyszczenie powietrza, wód, gleby i klimatu akustycznego
- zagrożenie powodziowe, niska retencyjność obszaru, zmiany klimatu
- problem zagospodarowania i składowania odpadów komunalnych
- degradacja terenów zielonych

## 6. Brak tradycji współzarządzania i nastawienie na konkurencję

# WYZWANIA ROZWOJOWE

<b>1. Podniesienie atrakcyjności turystycznej i wzmocnienie roli turystyki dla rozwoju gospodarczego</b>	<b>4. Zapewnienie zewnętrznej i wewnętrznej dostępności transportowej</b>	<b>5. Poprawa stanu środowiska naturalnego, bezpieczeństwa i przystosowanie do zmian klimatu</b>	<b>6. Rozwój współpracy i zarządzania w obszarach strategicznych</b>
<b>2. Podwyższenie standardu świadczonych usług społecznych i zatrzymanie procesów depopulacyjnych</b>			
<b>3. Koncentracja przedsiębiorstw nowej gospodarki i zwiększenie oferty atrakcyjnych miejsc pracy</b>			

# AGLOMERACJA DZIERŻONIOWSKA

# 2030

# ENERGIA MIEJSCA

ENERGIA PRZYRODY  
I CZASU WOLNEGO

ENERGIA CZYSTEGO  
ŚRODOWISKA

ENERGIA  
WSPÓŁPRACY  
I PARTNERSTWA

ENERGIA  
EKOLOGICZNEJ  
GOSPODARKI  
I ROLNICTWA

ENERGIA  
LOKALIZACJI  
I DOSTĘPNOŚCI  
KOMUNIKACYJNEJ

ENERGIA  
KAPITAŁU LUDZKIEGO  
I SPOŁECZNEGO



## **Aglomeracja Dzierżoniowska 2030** **– ENERGIA MIEJSCA**

Aktywna i zintegrowana wspólnota  
rozwijająca turystykę, wspierająca ochronę  
środowiska, ekologiczną gospodarkę,  
efektywny system komunikacji oraz oferująca  
wysoką jakość życia i usług społecznych





## **Aglomeracja Dzierżoniowska 2030 – JEDNOCZY I INSPIRUJE**

Wzmacnianie potencjału Aglomeracji Dzierżoniowskiej poprzez partnerstwo w zakresie rozwoju inicjatyw lokalnych, gospodarczych i społecznych, służących podniesieniu standardów życia i zrównoważonemu rozwojowi obszaru

# OBSZARY STRATEGICZNEJ INTERWENCJI

**OSI 1.  
TURYSTYKA, SPORT, REKREACJA I KULTURA**

**OSI 2.  
KAPITAŁ LUDZKI, USŁUGI SPOŁECZNE  
I PRZESTRZEŃ**

**OSI 3.  
GOSPODARKA I CYFRYZACJA**

**OSI 4.  
KOMUNIKACJA  
I TRANSPORT**

**OSI 5.  
OCHRONA ŚRODOWISKA  
I BEZPIECZEŃSTWO**

**OSI 6.  
WSPÓŁPRACA  
I ZARZĄDZANIE**

# PLAN STRATEGICZNY

CEL GŁÓWNY:

Zrównoważony rozwój Gmin Aglomeracji Dzierżoniowskiej

CELE STRATEGICZNE:

**1. Aglomeracja Dzierżoniowska atrakcyjna turystycznie, rekreacyjnie, sportowo i kulturalnie**

**2. Aglomeracja Dzierżoniowska atrakcyjna do zamieszkania**

**3. Aglomeracja Dzierżoniowska innowacyjna, przedsiębiorcza i atrakcyjna inwestycyjnie**

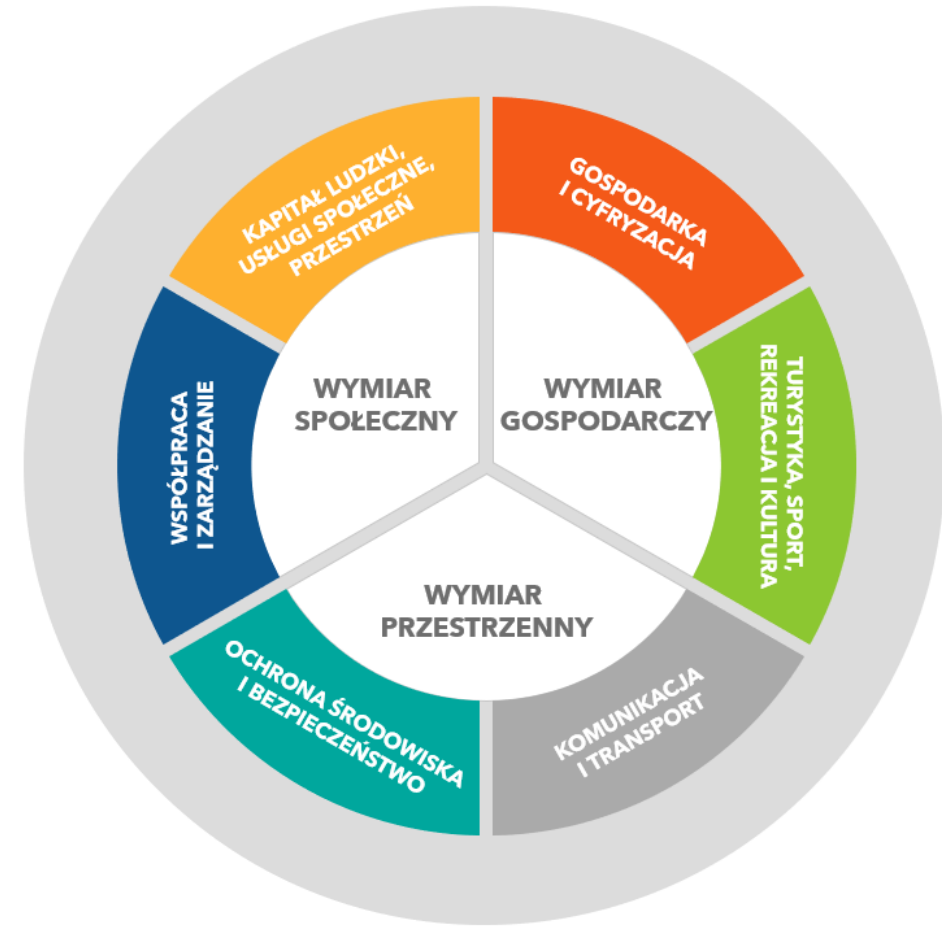
**4. Aglomeracja Dzierżoniowska dostępna wewnątrz i zewnątrz**

**5. Aglomeracja Dzierżoniowska bezpieczna i przyjazna dla środowiska**

**6. Aglomeracja Dzierżoniowska obywatelska i efektywnie zarządzana**

# OCZEKIWANE REZULTATY

<b>1. Podniesienie atrakcyjności turystycznej i wzmocnienie roli turystyki dla rozwoju gospodarczego</b>	<b>4. Zapewnienie zewnętrznej i wewnętrznej dostępności transportowej</b>	<b>5. Poprawa stanu środowiska naturalnego, bezpieczeństwa i przystosowanie do zmian klimatu</b>	<b>6. Rozwój współpracy i zarządzania w obszarach strategicznych</b>
<b>2. Podwyższenie standardu świadczonych usług społecznych i zatrzymanie procesów depopulacyjnych</b>			
<b>3. Koncentracja przedsiębiorstw nowej gospodarki i zwiększenie oferty atrakcyjnych miejsc pracy</b>			



KOMPLEMENTARNOŚĆ CELÓW STRATEGICZNYCH:

	CEL 1	CEL 2	CEL 3	CEL 4	CEL 5	CEL 6
<b>Cel strategiczny 1: Aglomeracja Dzierżoniowska atrakcyjna turystycznie, rekreacyjnie, sportowo i kulturalnie</b>		✓	✓	✓	✓	✓
<b>Cel strategiczny 2: Aglomeracja Dzierżoniowska atrakcyjna do zamieszkania</b>	✓		✓	✓	✓	✓
<b>Cel strategiczny 3: Aglomeracja Dzierżoniowska innowacyjna, przedsiębiorcza i atrakcyjna inwestycyjnie</b>	✓	✓		✓	✓	✓
<b>Cel strategiczny 4: Aglomeracja Dzierżoniowska dostępna wewnątrz i zewnątrz</b>	✓	✓	✓		✓	✓
<b>Cel strategiczny 5: Aglomeracja Dzierżoniowska bezpieczna i przyjazna dla środowiska</b>	✓	✓	✓	✓		✓
<b>Cel strategiczny 6: Aglomeracja Dzierżoniowska obywatelska i efektywnie zarządzana</b>	✓	✓	✓	✓	✓	

**OSI 1.  
TURYSTYKA,  
SPORT,  
REKREACJA  
I KULTURA**

**Cel strategiczny 1:**

**Aglomeracja Dzierżoniowska atrakcyjna  
turystycznie, rekreacyjnie, sportowo i kulturalnie**

- 1.1. Rozwój zintegrowanej oferty i bazy turystycznej i rekreacyjnej
- 1.2. Rozwój zintegrowanej oferty i bazy sportowej
- 1.3. Rozwój zintegrowanej oferty i bazy kulturalnej
- 1.4. Utrzymanie i modernizacja obiektów dziedzictwa kulturowego

**OSI 2.  
KAPITAŁ  
LUDZKI, USŁUGI  
SPOŁECZNE  
I PRZESTRZEŃ**

**Cel strategiczny 2.**

**Aglomeracja Dzierżoniowska atrakcyjna do zamieszkania**

- 2.1. Upowszechnianie i podnoszenie jakości wychowania i edukacji przedszkolnej
- 2.2. Podnoszenie jakości i dostosowanie systemów edukacji i kształcenia do potrzeb nowoczesnej gospodarki
- 2.3. Zwiększenie dostępności i jakości usług zdrowotnych
- 2.4. Włączenie społeczne i ograniczanie ubóstwa
- 2.5. Rewitalizacja, poprawa estetyki i ładu przestrzennego
- 2.6. Zwiększenie dostępności do zasobów mieszkaniowych

## OSI 3. GOSPODARKA I CYFRYZACJA

### Cel strategiczny 3.

#### Aglomeracja Dzierżoniowska innowacyjna, przedsiębiorcza i atrakcyjna inwestycyjnie

- 3.1. Zwiększenie atrakcyjności inwestycyjnej obszaru aglomeracji
- 3.2. Wspieranie rozwoju, konkurencyjności i innowacyjności przedsiębiorstw
- 3.3. Rozwój gospodarczy obszarów wiejskich
- 3.4. Rozwój cyfryzacji i łączności cyfrowej
- 3.5. Sprawny i skuteczny marketing terytorialny w wymiarze regionalnym, krajowym i zagranicznym



## OSI 4. KOMUNIKACJA I TRANSPORT

### Cel strategiczny 4.

#### Aglomeracja Dzierżoniowska dostępna wewnątrz i zewnątrz

- 4.1. Poprawa zewnętrznej dostępności komunikacyjnej obszaru
- 4.2. Poprawa stanu technicznego infrastruktury drogowej i około drogowej
- 4.3. Rozwój i doskonalenie transportu publicznego
- 4.4. Rozwój infrastruktury dla rowerzystów i pieszych

**OSI 5.  
OCHRONA  
ŚRODOWISKA  
I BEZPIECZEŃSTWO**

**Cel strategiczny 5.**

**Aglomeracja Dzierżoniowska bezpieczna i przyjazna dla środowiska**

- 5.1. Rozwój zrównoważonej gospodarki wodnej i ściekowej
- 5.2. Poprawa jakości powietrza
- 5.3. Doskonalenie systemu gospodarki odpadami
- 5.4. Ochrona dziedzictwa przyrodniczego i krajobrazu
- 5.5. Dostosowanie do zmian klimatu i zwiększenie retencyjności obszaru
- 5.6. Poprawa bezpieczeństwa
- 5.7. Edukacja ekologiczna

## OSI 6. WSPÓŁPRACA I ZARZĄDZANIE

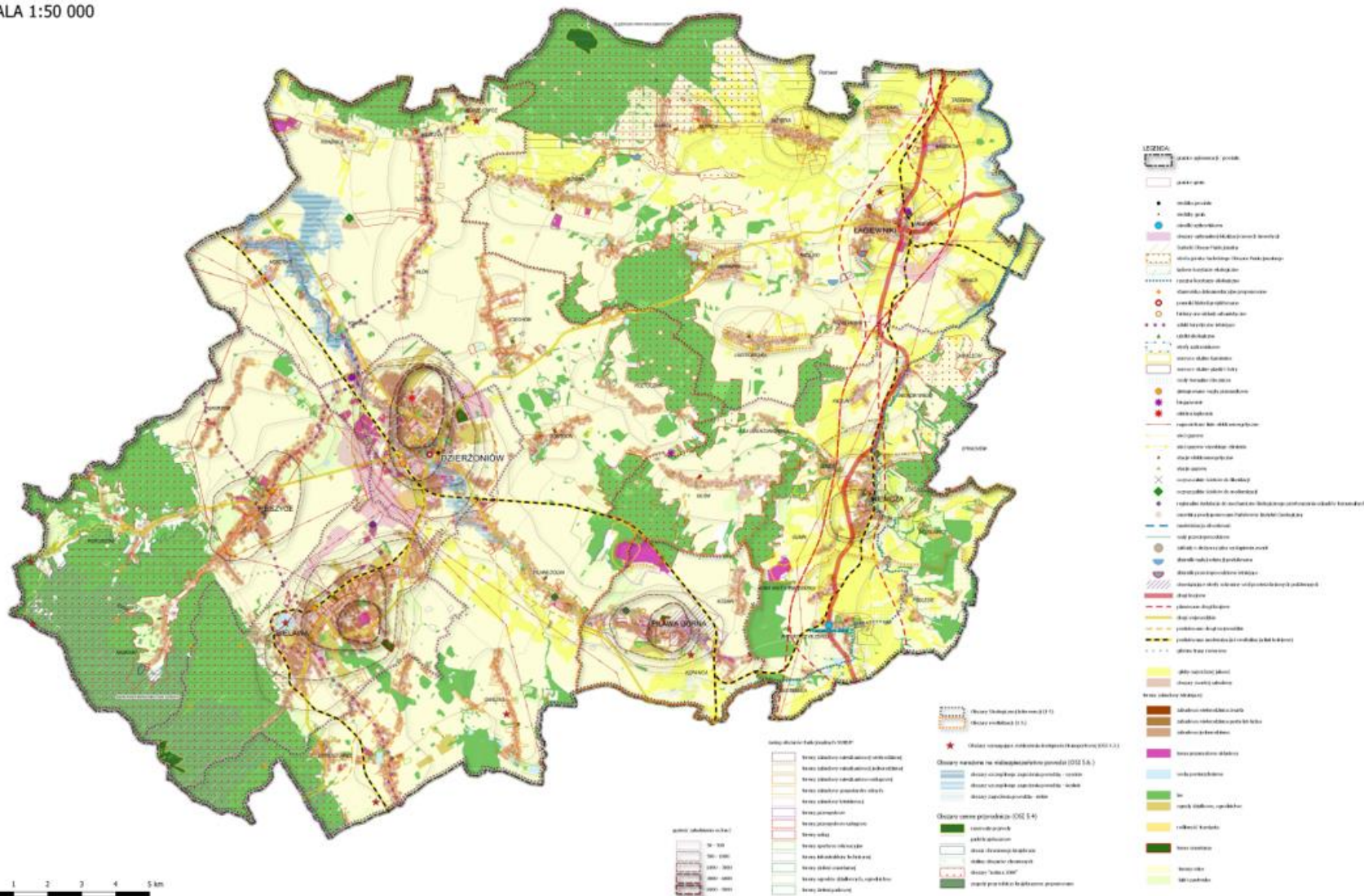
### Cel strategiczny 6.

#### Aglomeracja Dzierżoniowska obywatelska i efektywnie zarządzana

- 6.1. Budowa sprawnego systemu komunikacji z i pomiędzy mieszkańcami
- 6.2. Tworzenie mechanizmów współpracy z organizacjami pozarządowymi i partnerami społeczno-gospodarczymi działającymi na obszarze aglomeracji
- 6.3. Zapewnienie dostępu do nowoczesnych, wysokiej jakości usług administracji publicznej

SKALA 1:50 000

# MODEL FUNKCJONALNO- PRZESTRZENNY



# PRZESTRZENNY WYMIAR POLITYKI ROZWOJU

- ✓ Priorytety w zagospodarowaniu przestrzennym
- ✓ Główne kierunki rozwoju w strukturze przestrzennej
- ✓ Ustalenia w zakresie kształtowania i prowadzenia polityki przestrzennej na terenie aglomeracji
- ✓ Rekomendacje w zakresie kształtowania i prowadzenia polityki przestrzennej na terenie aglomeracji, w tym zasady wyznaczania nowej zabudowy studiach uwarunkowań i kierunkach zagospodarowania przestrzennego gmin
- ✓ Zasady gospodarowania na obszarach wiejskich aglomeracji

# SYSTEM WDRAŻANIA

Nazwa	Jednostka odpowiedzialna	Produkt	Termin
<b>Nadzór</b>	Zarząd Stowarzyszenia „Ziemia Dzierżoniowska”	nadzór	na bieżąco do 2030
<b>Koordinacja</b>	Biuro Zarządu Stowarzyszenia „Ziemia Dzierżoniowska”	koordynacja	na bieżąco do 2030
<b>Wdrażanie</b>	Starosta, Burmistrzowie i Wójtowie JST Aglomeracji	realizacja celów strategicznych	na bieżąco do 2030
	Aglomeracyjne Grupy Branżowe poprzez Urzędy JST Aglomeracji	realizacja priorytetów, działań i inwestycji	na bieżąco do 2030
<b>Monitoring</b>	Biuro Zarządu Stowarzyszenia „Ziemia Dzierżoniowska”	Raport o stanie aglomeracji	co roku w terminie do 30 czerwca
	Urzędy Miast i Gmin JST Aglomeracji	Raport o stanie gminy	co roku w terminie do 31 maja
<b>Ocena stanu realizacji</b>	Biuro Zarządu Stowarzyszenia „Ziemia Dzierżoniowska”	Raport z realizacji Strategii	co 4 lata
<b>Aktualizacja / Zmiana</b>	Zarząd Stowarzyszenia „Ziemia Dzierżoniowska”	Projekt aktualizacji / zmiany strategii	na podstawie oceny stanu realizacji

# SYSTEM MONITOROWANIA

## PONADLOKALNA STRATEGIA ROZWOJU AGLOMERACJI DZIERŻONIOWSKIEJ 2030

Nazwa	Jednostka odpowiedzialna	Produkt	Termin
<b>Monitoring</b>	Urzędy Miast i Gmin jst Aglomeracji	Raport o stanie gminy	co roku w terminie do 31 maja
	Biuro Zarządu Stowarzyszenia „Ziemia Dzierżoniowska”	Raport o stanie aglomeracji	co roku w terminie do 30 czerwca
<b>Ocena stanu realizacji</b>	Biuro Zarządu Stowarzyszenia „Ziemia Dzierżoniowska”	Raport z realizacji Strategii	co 4 lata

### STRATEGICZNA KARTA WYNIKÓW

Perspektywa	Cel	Nazwa wskaźnika	Źródło	Jednostka	Wartość bazowa 2019	Wartość docelowa 2030	Zmiana [%]	Termin realizacji
Finansowa	6.	dochody ogółem gmin	GUS	[mln zł]	478,9	815,0	+70%	2030
	6.	udział dochodów własnych w dochodach gmin ogółem	GUS	[%]	45,8	50,0	+4,2p.p.	2030
Interesariuszy	1.	noclegi udzielone turystom krajowym w turystycznych obiektach noclegowych ogółem na 10 tys. mieszkańców	GUS	noclegi	7 214	9 000	+25%	2030
Procesów wewnętrznych	6.	liczba zrealizowanych wspólnych (minimum 3 gminy) projektów rozwojowych	UMiG	[szt.]				
Rozwoju/wzrostu	3.	dochody własne - udziały w podatkach stanowiących dochody budżetu państwa podatek dochodowy od osób fizycznych na 1 mieszkańca	GUS	[zł]	804,74	1 600,00	+100%	2030

### MACIERZ WSKAŹNIKÓW REZULTATU, ODZIAŁYWANIA I PRODUKTU

Cel strategiczny		Nazwa wskaźnika	Źródło	Jednostka	Wartość bazowa 2019	Wartość docelowa 2030	Zmiana [%]	Termin realizacji
1. Aglomeracja Dzierżoniowska atrakcyjna turystycznie, rekreacyjnie, sportowo i kulturalnie	1.	noclegi udzielone turystom krajowym w turystycznych obiektach noclegowych ogółem na 10 tys. mieszkańców	GUS	noclegi	7 214	9 000	+25%	2030
		miejsca noclegowe ogółem	GUS	msc	986	1500	+50%	2030
		stopień wykorzystania miejsc noclegowych	GUS	%	26	31	+5p.p.	2030
	1.1.	noclegi udzielone turystom zagranicznym w turystycznych obiektach noclegowych na 10 tys. mieszkańców	GUS	noclegi	1 355	1 700	+25%	2030
		liczba i długość utworzonych szlaków turystycznych obejmujących obszar całej aglomeracji lub więcej niż 3 gminy	UMiG	[szlak / km]				
		liczba partnerów turystycznego programu lojalnościowego	UMiG	[szt.]				
		liczba uczestników imprez masowych, w tym sportowych	GUS	[os.]	35 655 3 700	70 000 5 500	+100% +50%	2030
	1.2.	liczba zmodernizowanych obiektów sportowych	UMiG	[szt.]				
		liczba imprez o charakterze sportowym i rekreacyjnym zorganizowanych we współpracy więcej niż 3 gmin aglomeracji	UMiG	[szt.]				
		liczba uczestników imprez zorganizowanych przez centra, domy i ośrodki kultury, kluby i świetlice	GUS	[os.]	172 661	207 000	+20%	2030

# PLAN OPERACYJNY

Zintegrowane  
projekty flagowe

## OSI 1. TURYSTYKA, SPORT, REKREACJA I KULTURA

Cel strategiczny 1. Aglomeracja Dzierżoniowska atrakcyjna turystycznie, rekreacyjnie, sportowo i kulturalnie

Centrum turystyczne – WIELKA SOWA – Tu bije serce Gór Sowich  
Program lojalnościowy – SZLAK DZIERŻONIOWSKI

## OSI 2. KAPITAŁ LUDZKI, USŁUGI SPOŁECZNE I PRZESTRZEŃ

Cel strategiczny 2. Aglomeracja Dzierżoniowska atrakcyjna do zamieszkania

CENTRUM INTERWENCJI KRYZYSOWEJ

## OSI 3. GOSPODARKA I CYFRYZACJA

Cel strategiczny 3. Aglomeracja Dzierżoniowska innowacyjna, przedsiębiorcza i atrakcyjna inwestycyjnie

SZKOŁA LIDERÓW I PRZEDSIĘBIORCZOŚCI

BAZA PRZEDSIĘBIORCÓW AGLOMERACJI

## OSI 4. KOMUNIKACJA I TRANSPORT

Cel strategiczny 4. Aglomeracja Dzierżoniowska dostępna wewnątrz i zewnątrz

DZIERŻONIOWSKA AUTOSTRADA ROWEROWA: Niemcza – Pieszycy z parkingami

## OSI 5. OCHRONA ŚRODOWISKA I BEZPIECZEŃSTWO

Cel strategiczny 5. Aglomeracja Dzierżoniowska bezpieczna i przyjazna dla środowiska

CZYSTE MIEJSCE DO ŻYCIA

MAGISTRALA WODOCIĄGOWA

ZAKŁAD TERMICZNEGO PRZETWARZANIA ODPADÓW

UPORZĄDKOWANE GOSPODARKI ENERGETYCZNEJ

## OSI 6. WSPÓŁPRACA I ZARZĄDZANIE

Cel strategiczny 6. Aglomeracja Dzierżoniowska obywatelska i efektywnie zarządzana

ZINTEGROWANA PROMOCJA

HARMONIJNA WSPÓŁPRACA

WIZUALIZACJA MARKI - Skarbiec Ziemi Dzierżoniowskiej



PLAN  
OPERACYJNY  
Lista przykładowych  
projektów  
do realizacji

5.2. LISTA PRZYKŁADOWYCH PROJEKTÓW DO REALIZACJI W RAMACH STRATEGII, ZGŁOSZONYCH PRZEZ JST AGLOMERACJI:

Typy projektu: Zasięg (Z): P – ponadlokalny, L – lokalny.

Rodzaj Projektu (RP): D – dokument, I – infrastrukturalny, S – społeczny.

Zakres projektu (ZP): P – punktowy, L – liniowy, O – obszarowy.

**OSI 1. TURYSTYKA, SPORT, REKREACJA I KULTURA**

Nazwa kierunku działania (priorytet inwestycyjny)	Nazwa przykładowego działania	Lokalizacja	Szacunkowy koszt [zł]	Typ projektu		
				Z	RP	ZP
<b>Cel strategiczny 1. Aglomeracja Dzierżoniowska atrakcyjna turystycznie, rekreacyjnie, sportowo i kulturalnie</b>						
<b>Priorytet 1.1. Rozwój zintegrowanej oferty i bazy turystycznej i rekreacyjnej</b>						
A. Budowa, modernizacja i zagospodarowanie infrastruktury turystycznej i rekreacyjnej	<b>Budowa i modernizacja infrastruktury turystyczno-rekreacyjnej</b>	<b>JST Aglomeracji Dzierżoniowskiej</b>	<b>do oszacowania</b>	<b>P</b>	<b>I</b>	<b>P</b>
	Rozwój turystyki w Górach Sowich poprzez rozbudowę infrastruktury turystycznej oraz programów promujących i wspierających lokalne inicjatywy turystyczne (budowa wyciągu na Wielką Sowę, remont wieży na Wielkiej Sowie)	Miasto i Gmina Pieszce	2 600 000,00	P, L	I	O
	Rozbudowa i modernizacja Alei Bajkowych Gwiazd	Miasto Dzierżoniów	do oszacowania	P, L	I	P
	Budowa wieży widokowej na Szczytnej	Gmina Dzierżoniów	do oszacowania	L	I	P
	Rewitalizacja stawu trzciniowego w miejscowości Sieniawka pod kątem turystyki przyrodniczo-edukacyjnej	Gmina Łagiewniki	do oszacowania	L	I	P
	Rewitalizacja obszaru wokół zbiornika „Tama” w Łagiewnikach pod kątem turystyki aktywnej	Gmina Łagiewniki	do oszacowania	L	I	P
B. Rozbudowa, integracja i oznakowanie spójnej wewnętrznie i zewnętrznie sieci tras	<b>Opracowanie i realizacja spójnej sieci tras turystycznych, rowerowych i pieszych na terenie Aglomeracji Dzierżoniowskiej oraz ich oznakowanie</b>	<b>JST Aglomeracji Dzierżoniowskiej</b>	<b>do oszacowania</b>	<b>P, L</b>	<b>D, I, S</b>	<b>L</b>
	Utworzenie szlaku turystycznego Szlak Włókniarzy	<b>JST Aglomeracji Dzierżoniowskiej</b>	do oszacowania	P	I	L
	Utworzenie szlaku turystycznego prowadzącego po terenie gminy Dzierżoniów	Gmina Dzierżoniów	100 000,00	L	I	L
C. Opracowanie i realizacja zintegrowanego programu rozwoju turystyki na obszarze aglomeracji	<b>Opracowanie zintegrowanego programu rozwoju turystyki, zawierającego katalog produktów turystycznych JST Aglomeracji Dzierżoniowskiej</b>	<b>JST Aglomeracji Dzierżoniowskiej</b>	<b>do oszacowania</b>	<b>P</b>	<b>D</b>	<b>O</b>
	<b>Opracowanie i wdrożenie programu lojalnościowego Szlak Dzierżoniowski</b>	<b>JST Aglomeracji Dzierżoniowskiej</b>	<b>do oszacowania</b>	<b>P</b>	<b>D, S</b>	<b>O</b>
	<b>Utworzenie i zarządzanie aglomeracyjnym klastrem turystyczno-sportowo-rekreacyjnym</b>	<b>JST Aglomeracji Dzierżoniowskiej</b>	<b>do oszacowania</b>	<b>P</b>	<b>S, I</b>	<b>O</b>
D. Zapewnienie wsparcia w tworzeniu i rozwoju przedsiębiorstw związanych	Wspieranie rozwoju gospodarstw agroturystycznych i zagród edukacyjnych	JST Aglomeracji Dzierżoniowskiej	100 000,00	P, L	S	O
	Stworzenie oferty noclegowej i gastronomicznej	Gmina Dzierżoniów	do oszacowania	L	S	O

DZIĘKUJĘ  
ZA UWAGĘ

# AGLOMERACJA DZIERŻONIOWSKA



# 2030

## ENERGIA MIEJSCA